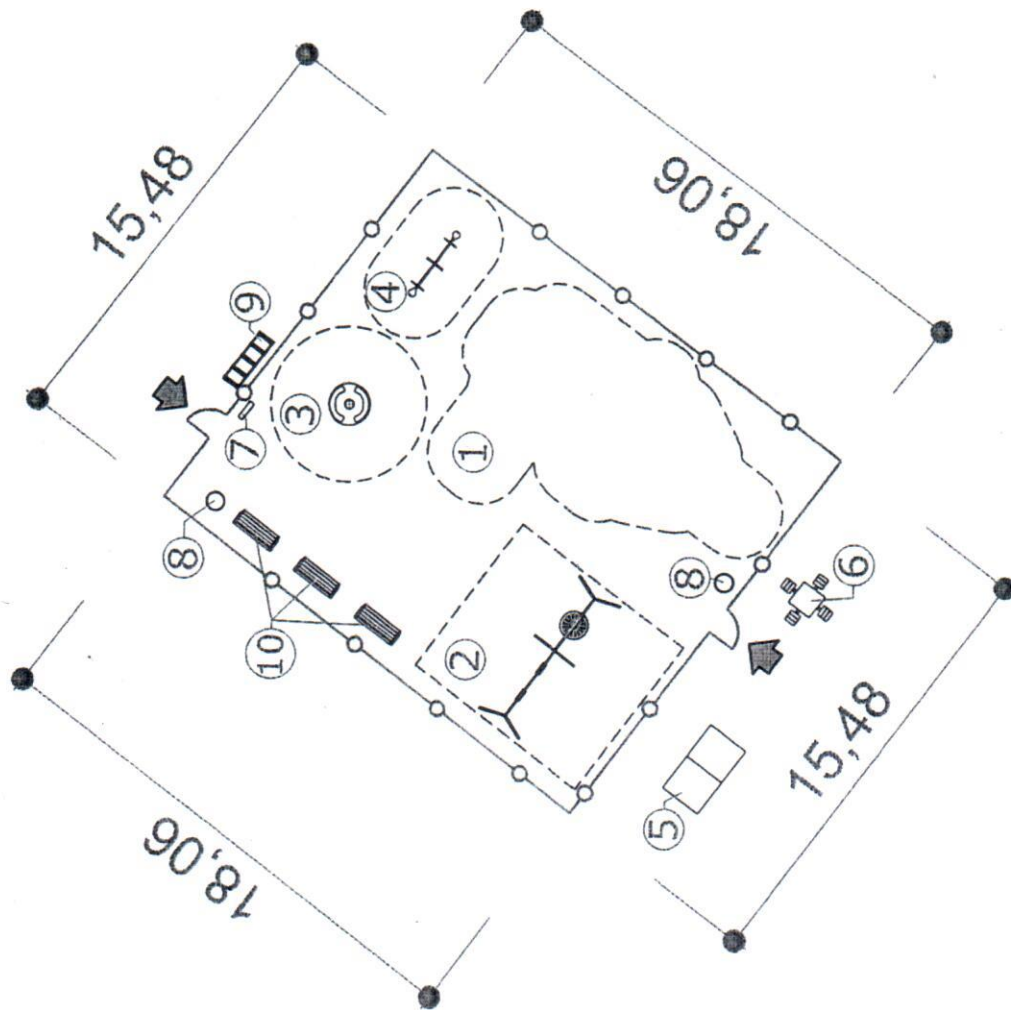


PLAC ZABAW UL. ODRODZENIEGO WOJSKA  
 BOLSZKIĘGO 13



PROJEKT ZAGOSPODAROWANIA DZIAŁKI  
 NR EW. 1268/1 W OBRĘBIE MIASTA SŁAWA  
 OZNACZENIA:

PROJEKTOWANE ELEMENTY  
 ZAGOSPODAROWANIA TERENU

1.	Zestaw zabawowy statek - 1 szt.
2.	Huśtawka potrójna metalowa - 1 szt.
3.	Karuzela tarczowa z siedzeniami - 1 szt.
4.	Huśtawka metalowa wązka - 1 szt.
5.	Stół do gry w tenisa - 1 szt.
6.	Stół od gry w szachy - 1 szt.
7.	Tablica regulaminu placu zabaw - 1 szt.
8.	Kosz na śmieci - 1 szt.
9.	Stojak na rowery - 1 szt.
10.	Ławka z oparciem - 1 szt.
	Nawierzchnia piaskowa
	Strefa bezpieczeństwa urządzenia
	Furtka panelowa 100x150
	Ogrodzenie panelowe 250*150